

## 2016 M. SUŽIEDUOTI PAUKŠČIAI (PAGAL RŪŠIS IR MĖNESIUS)

Rūšis	Pull	Mėnuo, 2016 m.												Viso
		1	2	3	4	5	6	7	8	9	10	11	12	
Didysis kormoranas <i>Phalacrocorax carbo</i>							1							1
Didysis baltasis garnys <i>Egretta alba</i>											1	1		2
Baltasis gandraus <i>Ciconia ciconia</i>	3							1						4
Gulbė nebylė <i>Cygnus olor</i>	6	32	10		2							5	58	113
Gulbė giesmininkė <i>Cygnus cygnus</i>	21		1						3					25
Pilkoji žąsis <i>Anser anser</i>	1													1
Didžioji antis <i>Anas platyrhynchos</i>		29			3		1		4			6	2	45
Vapsvaėdis <i>Pernis apivarus</i>									1					1
Paukštvanagis <i>Accipiter nisus</i>								8	19	12	11	3		53
Paprastasis suopis <i>Buteo buteo</i>		7												7
Sketsakalis <i>Falco subbuteo</i>										1				1
Kurapka <i>Perdix perdix</i>						1								1
Upinis kirlikas <i>Charadrius dubius</i>									1					1
Juodakrūtis bėgikas <i>Calidris alpina</i>									1					1
Perkūno oželis <i>Gallinago gallinago</i>					1									1
Slanka <i>Scolpoax rusticola</i>											1			1
Brastinis tilvikas <i>Tringa ochropus</i>											1			1
Krantinis tilvikas <i>Actitis hypoleucos</i>									1					1
Akmenė <i>Arenaria interpres</i>						1			2					3
Rudagalvis kiras <i>Larus ridibundus</i>	51	2						1	5				4	63
Paprastasis kiras <i>Larus canus</i>		7											2	9
Upinė žuvėdra <i>Sterna hirundo</i>	8													8
Uldukas <i>Columba oenas</i>		1												1
Keršulis <i>Columba pagumbus</i>					1									1
Gegutė						5	2	1		1				9

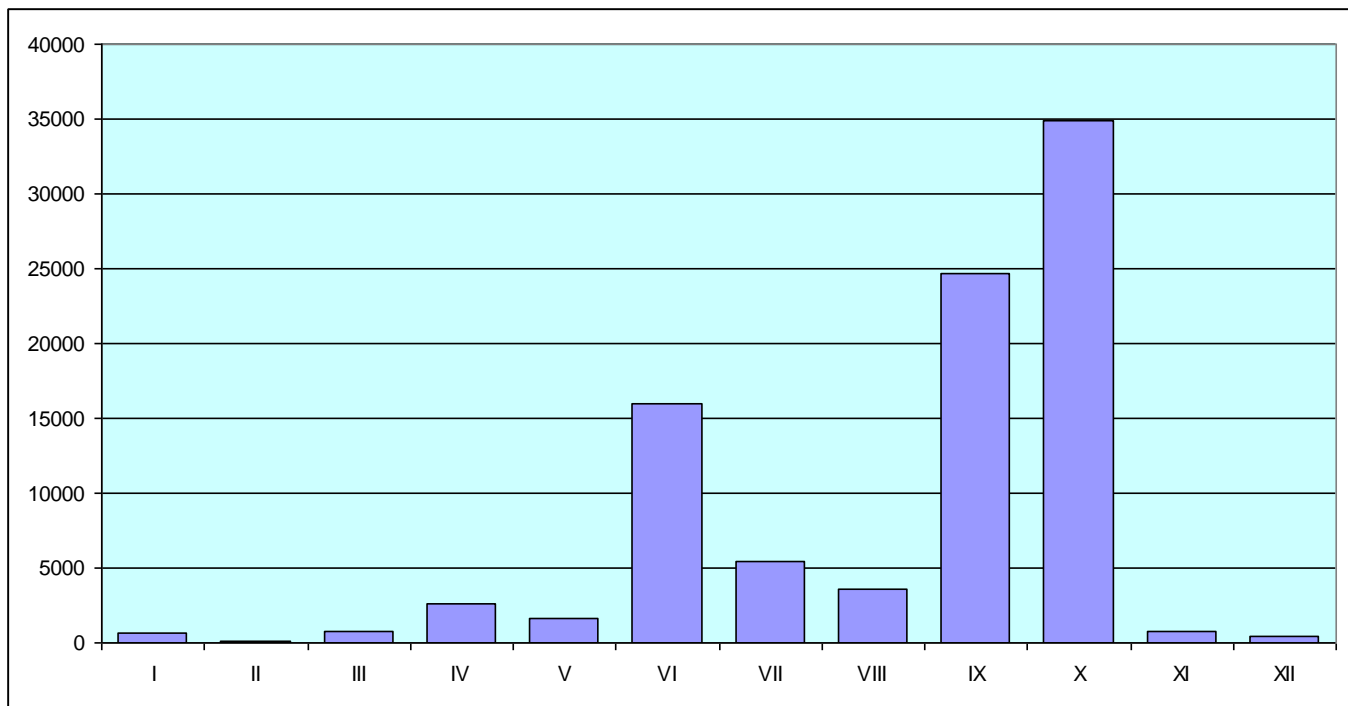
<i>Cuculus canorus</i>														
Didysis apuokas <i>Bubo bubo</i>	2													2
Rūšis	Pull	Mėnuo, 2016 m.												Viso
		1	2	3	4	5	6	7	8	9	10	11	12	
Naminė pelėda <i>Strix aluco</i>									1					1
Mažasis apuokas <i>Asio otus</i>		2									20			22
Lututė <i>Icthyophaga</i> <i>glaberrima</i>											3	1		4
Juodasis čiurlys <i>Apus apus</i>							1							1
Tulžys <i>Alcedo atthis</i>								1	8	3				12
Gražiagalvė <i>Jynx torquilla</i>					5	2								7
Juodoji meteta <i>Dryocopus martius</i>										1	1			2
Didysis margasis genys <i>Dendrocopos major</i>				1	6	2	2	5	2	2	3			23
Vidutinis margasis genys <i>Dendrocopos medius</i>				1					3		1	1		6
Mažasis margasis genys <i>Dendrocopos minor</i>				1	4		7	5		2	9		1	29
Ligutė <i>Lullula arborea</i>							1							1
Urvinė kregždė <i>Riparia riparia</i>								23	134 6	63				1432
Šelmeninė kregždė <i>Hirundo rustica</i>	5				4	57	18	236	157	1595	11			2083
Langinė kregždė <i>Delichon urbicum</i>	16					12	43	55	48		1			175
Miškinis kalviukas <i>Anthus trivialis</i>									1	1				2
Pievinis kalviukas <i>Anthus pratensis</i>					2	2	2			1				7
Uolinis kalviukas <i>Anthus petrosus</i>										3				3
Geltonoji kielė <i>Motacilla flava</i> <i>-M. f. thunbergi</i>					7	7	18	51	85	3				171 1
Geltongalvė kielė <i>Motacilla citreola</i>						2		6						8
Kalninė kielė <i>Motacilla cinerea</i>						1								1
Baltoji kielė <i>Motacilla alba</i>					13	6	95	109	75	29				327
Svirbelis <i>Bombycilla garrulus</i>		9										1		10
Vandeninis strazdas <i>Cinclus cinclus</i>		8										3	3	14
Karietaitė <i>Troglodytes troglodytes</i>			1	12	49	3	2	5	5	1050	1859	28		3014
Paprastasis erškėtžvirblis				2	40	3	1		6	165	122	4		343

<i>Prunella modularis</i>														
Sibirinis erškėtžvirblis <i>Prunella montanella</i>													3	3
<b>Rūšis</b>	<b>Pull</b>	<b>Mėnuo, 2016 m.</b>												<b>Viso</b>
		<b>1</b>	<b>2</b>	<b>3</b>	<b>4</b>	<b>5</b>	<b>6</b>	<b>7</b>	<b>8</b>	<b>9</b>	<b>10</b>	<b>11</b>	<b>12</b>	
Liepsnelė <i>Erithacus rubecula</i>		1	2	49	451	117	4	16	112	1973	744	45	9	3523
Rytinė lakštingala <i>Luscinia luscinia</i>						38	33	29	6					106
Mėlyngurklė <i>Luscinia svecica</i> - <i>L. svecica svecica</i>						1			1	1				1 2
Dūminė raudonuodegė <i>Phoenicurus ochruros</i>				4	77	7	10	6		19	8			131
Paprastoji raudonuodegė <i>Phoenicurus phoenicurus</i>	1				10	43	6	24	48	76	4			212
Paprastoji kiauliukė <i>Saxicola rubetra</i>						7	2	2	8	1				20
Paprastasis kultupys <i>Oenanthe oenanthe</i>					1	5			11	9				26
Juodasis strazdas <i>Turdus merula</i>		14		19	19	8	4			4	98	20	4	190
Smilginis strazdas <i>Turdus pilaris</i>	12	12 2		2	7	12	24	4			7	12	3	205
Strazdas giesmininkas <i>Turdus philomelos</i>	4			2	16	4	2	1	1	15	38	1		84
Baltabruvis strazdas <i>Turdus iliacus</i>				2	1					1	18	4	1	27
Amalinis strazdas <i>Turdus viscivorus</i>											10			10
Margasis žiogelis <i>Locustella naevia</i>						1		1	6	8				16
Upinis žiogelis <i>Locustella fluviatilis</i>					1			2	1					4
Nendrinis žiogelis <i>Locustella luscinioides</i>					1	3		3	2	1				10
Meldinė nendrinukė <i>Acrocephalus paludicola</i>						31	27	30	1					89
Ežerinė nendrinukė <i>Acr.s schoenobaenus</i>					1	66	78	202	70	29				446
Sodinė nendrinukė <i>Acrocephalus dumetorum</i>	4					16	3	5	2					30
Karklinė nendrinukė <i>Acrocephalus palustris</i>						43	54	102	50	5				254
Mažoji krakšlė <i>Acr. scirpaceus</i>	1				1	73	37	98	126	65	4			405
Didžioji krakšlė <i>Acr. arundinaceus</i>					1	42	15	14	10					82
Mažoji tošinukė <i>Iduna caligata</i>						2								2
Paprastoji tošinukė <i>Hippolais icterina</i>	1					38	24	77	4					144
Raiboji devynbalsė <i>Sylvia nisoria</i>						20	22	8	1					51
Pilkoji devynbalsė <i>Sylvia curruca</i>	5				80	111	49	56	21	9	1			332

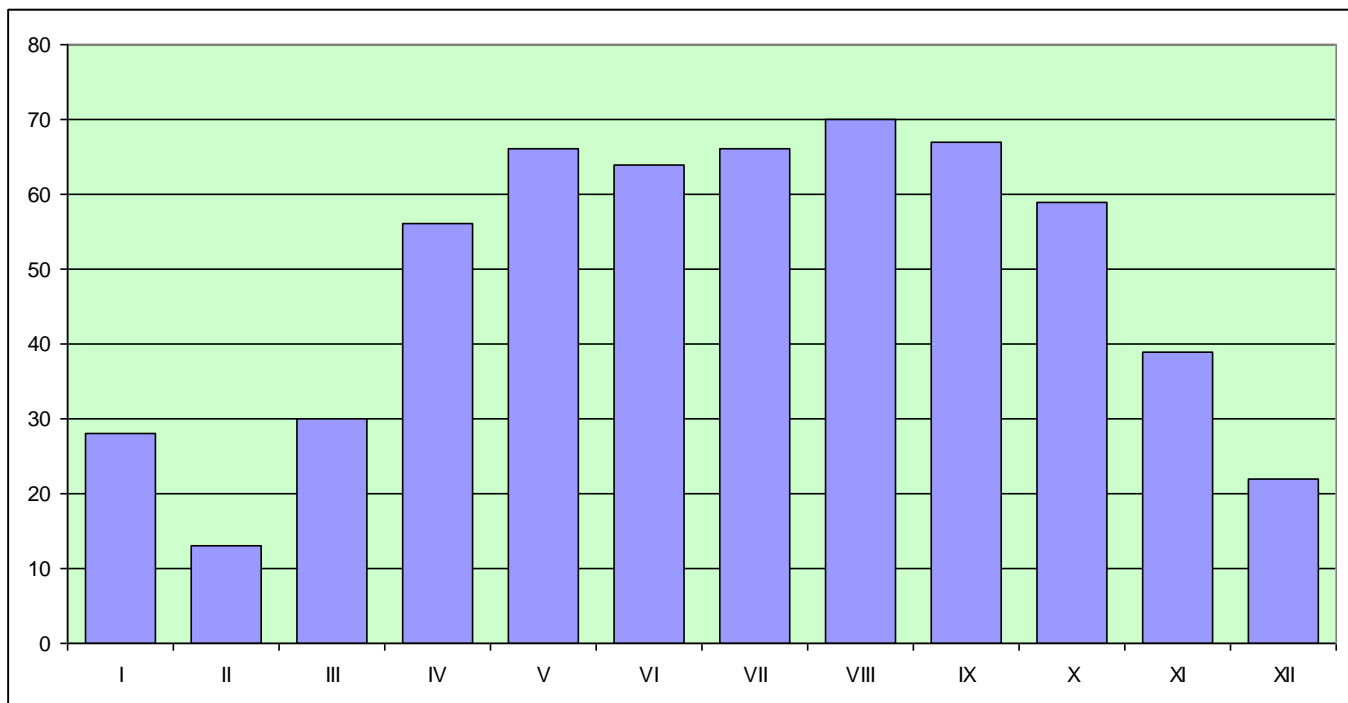
Rudoji devynbalsė <i>Sylvia communis</i>					6	96	61	72	77	13	1			326
<b>Rūšis</b>	<b>Pull</b>	<b>Mėnuo, 2016 m.</b>												<b>Viso</b>
		<b>1</b>	<b>2</b>	<b>3</b>	<b>4</b>	<b>5</b>	<b>6</b>	<b>7</b>	<b>8</b>	<b>9</b>	<b>10</b>	<b>11</b>	<b>12</b>	
Sodinė devynbalsė <i>Sylvia borin</i>						40	2	23	32	36				133
Juodagalvė devynbalsė <i>Sylvia atricapilla</i>	6				132	126	13	55	32	57	14	2		437
Nykštukinė pečialinda <i>Phyll. proregulus</i>											2			2
Geltonbruvė pečialinda <i>Phylloscopus inornatus</i>										7	4			11
Žalioji pečialinda <i>Phylloscopus sibilatrix</i>					4	14	2	22	70	2				114
Pilkoji pečialinda <i>Phylloscopus collybita</i> - <i>Ph. collybita tristis</i>					95	26	40	110	54	1069	132	2		1528 2
Ankstyvoji pečialinda <i>Phylloscopus trochilus</i>					74	79	31	246	340	159	6			935
Paprastasis nykštukas <i>Regulus regulus</i>				85	185	4			2	227	901	28	1	1433
Baltabruvis nykštukas <i>Regulus ignicapilla</i>				1	15	1			3	5	13	1		39
Pilkoji musinukė <i>Muscicapa striata</i>						5	6	16	30	35				92
Mažoji musinukė <i>Ficedula parva</i>						5			10	8				23
Margasparnė musinukė <i>Ficedula hypoleuca</i>	1				2	38	2	21	201	7				272
Ūsuotoji zylė <i>Panurus biarmicus</i>			5	3	11	2	2		6	3	18	17	1	68
Ilgauodegė zylė <i>Aegithalos caudatus</i> -- <i>A. c.europaeus</i>				4						904	6610	289		7807 4
Paprastoji pilkoji zylė <i>Parus palustris</i>				1	1		6	2	6	5	8	1		30
Šiaurinė pilkoji zylė <i>Parus montanus</i>							9	2	2	300	232	5		550
Kuoduotoji zylė <i>Parus cristatus</i>							38	6		8				52
Juodoji zylė <i>Parus ater</i>									9	2479	1375			3863
Mėlynoji zylė <i>Parus caeruleus</i>		7	2	79	36	2	26	30	37	1095	6	6520	38	19
Didžioji zylė <i>Parus major</i>		15	11	349	78		20	42	12	2855	15164	73	14	18762 3
Bukutis <i>Sitta europaea</i> - <i>S. europaea europaea</i> - <i>S. europaea caesia</i>								1		11	1			13 2 2
Miškinis liputis <i>Certhia familiaris</i>			2	26	4				1	12	339	9		393
Remėza <i>Remiz pendulinus</i>							31	217	8	2				258
Volungė						5	1							6

<i>Oriolus oriolus</i>														
Paprastoji medšarkė <i>Lanius collurio</i>					14	18	19	16						67
<b>Rūšis</b>	<b>Pull</b>	<b>Mėnuo, 2016 m.</b>												<b>Viso</b>
		<b>1</b>	<b>2</b>	<b>3</b>	<b>4</b>	<b>5</b>	<b>6</b>	<b>7</b>	<b>8</b>	<b>9</b>	<b>10</b>	<b>11</b>	<b>12</b>	
Plėšrioji medšarkė <i>Lanius excubitor</i>		2									1	1		4
Kėkštās <i>Garrulus glandarius</i>										4	5			9
Riešutinė <i>Nucifraga caryocatactes</i>											2			2
Kovas <i>Corvus frugilegus</i>	1													1
Pilkoji varna <i>Corvus cornix</i>					2		2				1			5
Paprastasis varnėnas <i>Sturnus vulgaris</i>	27			8	42	89	14781	303 6	315	64	1	1		18364
Naminis žvirblis <i>Passer domesticus</i>		2	1	1	1	2	50	15				1	32	105
Karklažvirblis <i>Passer montanus</i>		13		3	3	2	4	6	1	13	10	2	32	89
Paprastasis kikielis <i>Fringilla coelebs</i>	1	2		8	164	70	114	102	26	249	138	37	23	934
Šiaurinis kikielis <i>Fringilla montifringilla</i>		3			2					8	25	3	2	43
Svilikėlis <i>Serinus serinus</i>					95	16	8	6	10	15	85			235
Žaliukė <i>Carduelis chloris</i>		10 7		13	43	15	18	5		4	72	49	75	401
Dagilis <i>Carduelis carduelis</i>		11		1	66	36	5	22		8	28	2		179
Alksninukas <i>Carduelis spinus</i>		84	66	39	550	6	2	1		37	34	3	15	837
Paprastasis čivylis <i>Carduelis cannabina</i>		3			88	21	15	11	2	6	6			152
Geltonsnapis čivylis <i>Carduelis flavirostris</i>		2												2
Paprastasis čimčiakas <i>Card. flammea flammea</i> -- <i>C. f. cabaret</i>		6			1 2						6 4		1 1	14 7
Raudongalvė sniegėna <i>Carpodacus erythrinus</i>						34	16	14	2		1			67
Juodagalvė sniegėna <i>Pyrrhula pyrrhula</i>		89	14	21	17			3			166	80	8	398
Svilikas <i>Coccothraustes coccothraustes</i>		27	4	2	24	4	4	4		1		1		71
Sniegstartė <i>Plectrophenax nivalis</i>												13		13
Geltonoji starta <i>Emberiza citrinella</i>		24		6	10	9	3	7	2	4				65
Mažoji starta <i>Emberiza pusilla</i>						1								1
Nendrinė starta <i>Emberiza schoeniclus</i>	1		1	10	62	8	28	36	2	1	2	2		153

<b>Paukščių</b>	<b>178</b>	<b>631</b>	<b>120</b>	<b>755</b>	<b>2619</b>	<b>1563</b>	<b>15946</b>	<b>5342</b>	<b>3562</b>	<b>24724</b>	<b>34912</b>	<b>795</b>	<b>440</b>	<b>91587</b>
<b>Rūšių</b>		<b>28</b>	<b>13</b>	<b>30</b>	<b>56</b>	<b>66</b>	<b>64</b>	<b>66</b>	<b>70</b>	<b>67</b>	<b>59</b>	<b>39</b>	<b>22</b>	<b>127</b>



*2016 metais apžieduota paukščių atskirais mėnesiais (n-91.587 paukščiai)*



*2016 metais apžieduota paukščių rūšių atskirais mėnesiais (n-127 rūšys)*